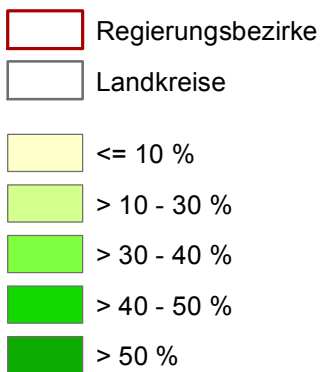


Pflanzenschutzmittelreduktionsstrategie in Baden-Württemberg

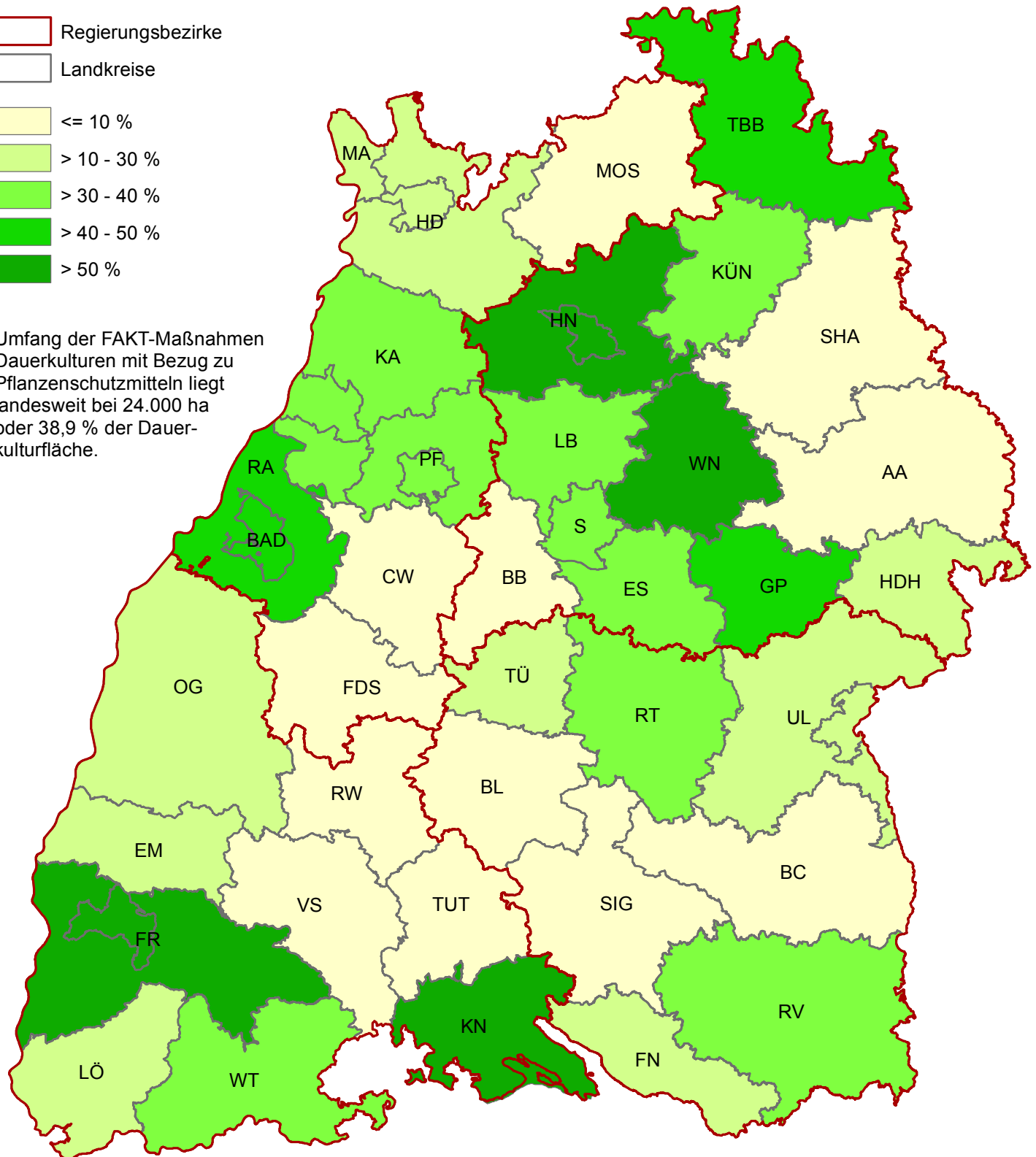


Baden-Württemberg
MINISTERIUM FÜR LÄNDLICHEN RAUM
UND VERBRAUCHERSCHUTZ

Anteil der Flächen mit Dauerkulturen im FAKT (Maßnahmen: D2, E6) und im Weinbau (Landesmaßnahme Pheromoneinsatz im Weinbau) mit vollständigem oder teilweiseem Verzicht auf chem.- synthetische PSM - Anteil am gesamten Dauerkulturland in den Kreisen 2016



Umfang der FAKT-Maßnahmen
Dauerkulturen mit Bezug zu
Pflanzenschutzmitteln liegt
landesweit bei 24.000 ha
oder 38,9 % der Dauerkulturlfläche.



Bearbeitung: Landesanstalt für Entwicklung der Landwirtschaft und der ländlichen Räume Schwäbisch Gmünd

Quellen: Geodaten: Landesamt für Geoinformation und Landentwicklung (LGL) Baden-Württemberg
Gemeinsamer Antrag
Stand: 11 / 2017

