



# Mehr Biodiversität im Wald

Wie Lücken für Küken dazu beitragen können



# Lebensraum des Auerhuhns



- Lebensraum: Lichte Wälder
  - Lichter Bergmischwald
    - Nadelholz, Buche, Ahorn, Vogelbeere, Salweide
  - Bodenvegetation
    - Zwergsträucher (Heidelbeere, Preiselbeere)
    - Mischung Krautpflanzen / Gräser
- Heterogene Waldstrukturen; Abwechslung von lichten, lückigen und dunklen Strukturen

# Entwicklung der Auerhuhnpopulation im Schwarzwald



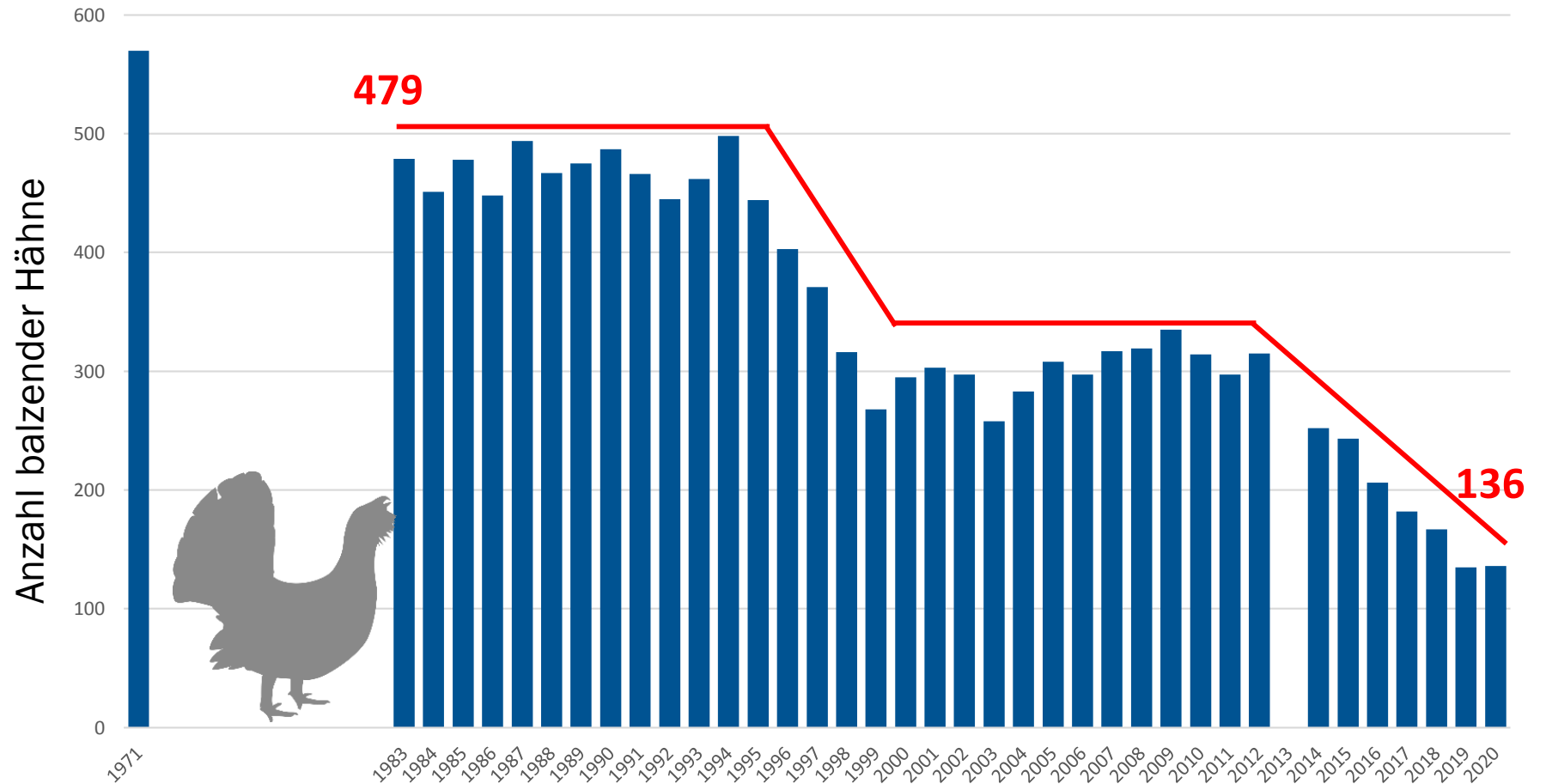
© Mozer



© Väresvuo



© Väresvuo



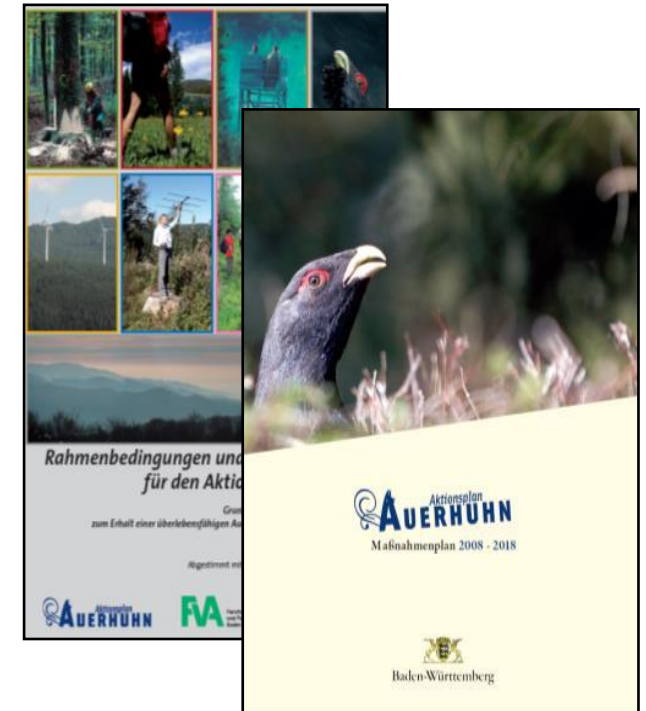
Quelle: FVA in Zusammenarbeit mit der Auerwildheggemeinschaft im Regierungsbezirk Freiburg, den Auerwildhegeringen Freudenstadt und Calw und dem Nationalpark Schwarzwald

# Aktionsplan Auerhuhn (APA)

- Wissenschaftlich hergeleitet
- Flächenkonzeption: AH-Relevante Flächen
- Verschiedene Handlungsfelder
- Zielwerte der Habitatgestaltung:

✓ Lichte Wälder (20%)

✓ Freiflächen (10%)



Maßnahmenplan 2021- 2026

# Ursachen für den Rückgang



Tourismus und Freizeitaktivitäten

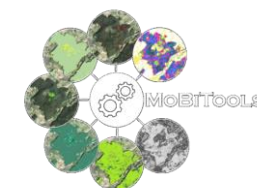
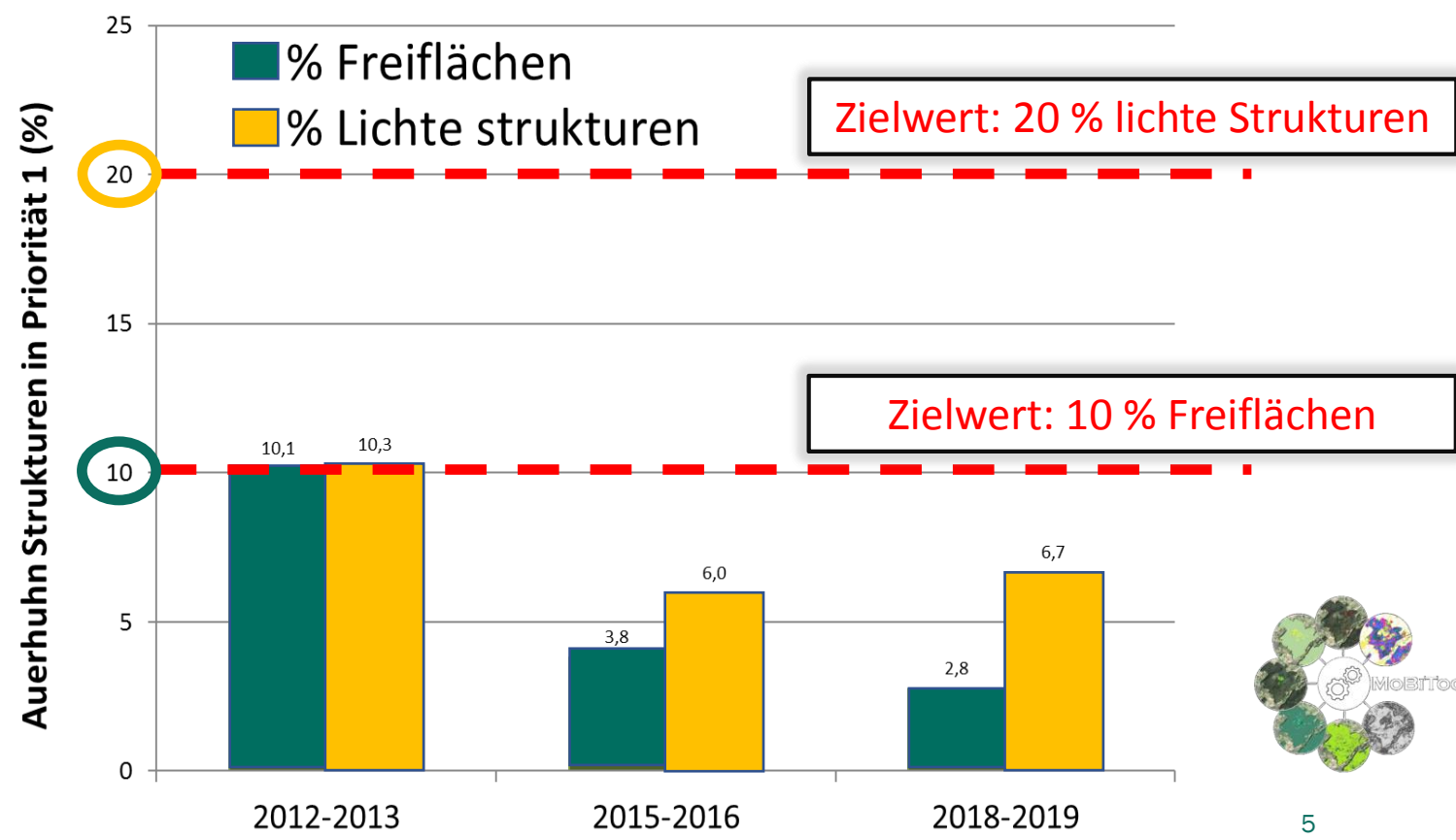


Zunahme der Fressfeinde



Klimaveränderung?

## Lebensraumverlust und Lebensraumverschlechterung



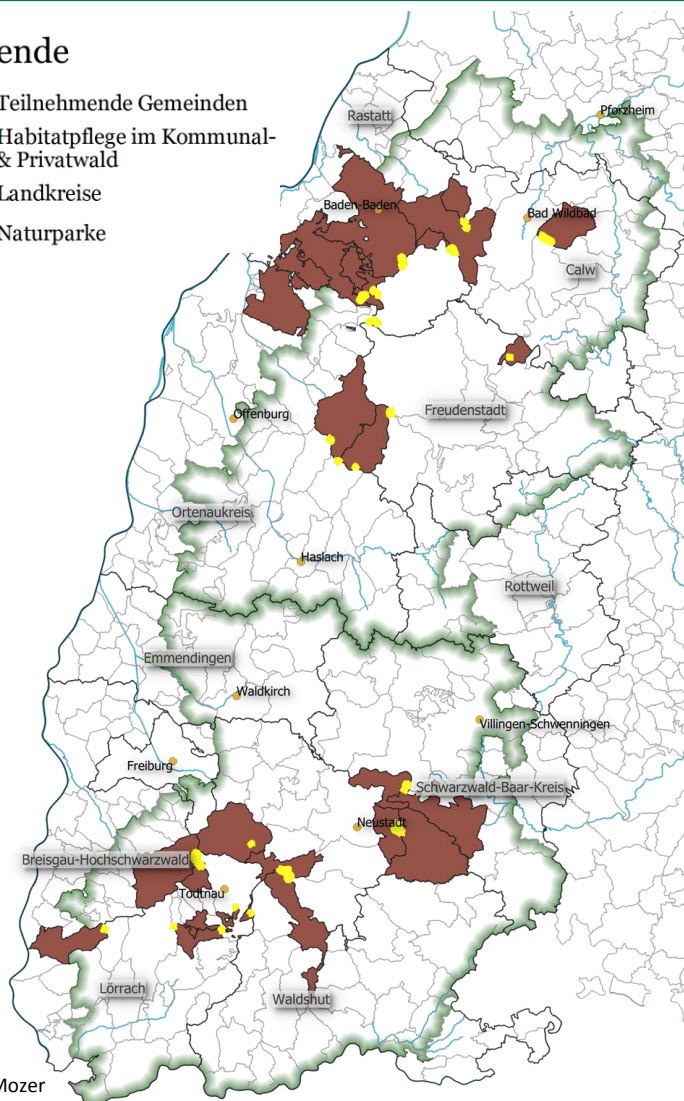


- **Phase I (2018 – 2020):** Umsetzungsprojekt, welches durch Entwicklung und Erprobung von Maßnahmen ein Förderkonzept für die zu novellierende Richtlinie der Nachhaltige Waldwirtschaft erarbeiten soll
- **Phase II (2020 – 2022):** Umsetzung, Erprobung und Entwicklung des Förderkonzeptes auf Beispielflächen, Durchführung ökologische Erfolgskontrolle und Durchführung von Schulungen
- **Das Förderkonzept und die Fördersätze werden angenommen und als positiv gesehen; einzelne Nachbesserungen notwendig**

# Großflächige Maßnahmenumsetzung

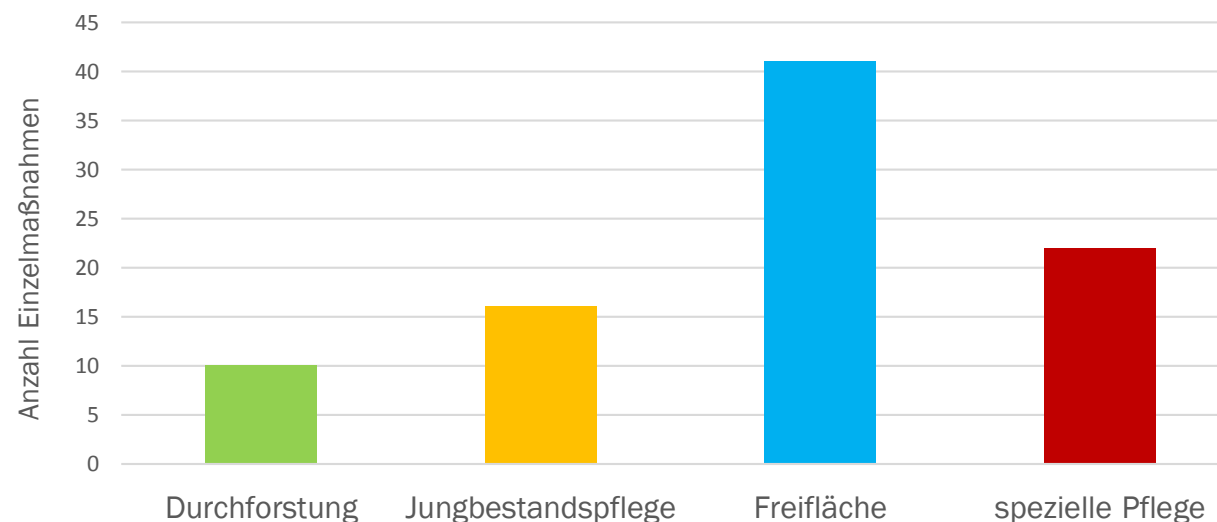
## Legende

- Teilnehmende Gemeinden
- Habitatpflege im Kommunal- & Privatwald
- Landkreise
- Naturparke



- Seit 2018 wurden auf ca. 280 ha Waldfläche Auerhuhn-Lebensräume entwickelt und verbessert
- 35 Aufträge wurden 25 Kommunen und einem Privatwaldbesitzenden erteilt
- Insgesamt konnten 89 Einzelmaßnahmen umgesetzt werden

Verteilung der habitatgestaltenden Einzelmaßnahmen LüfÜKü



# Großflächige Maßnahmenumsetzung





# Großflächige Maßnahmenumsetzung



# Ökologische Erfolgskontrolle



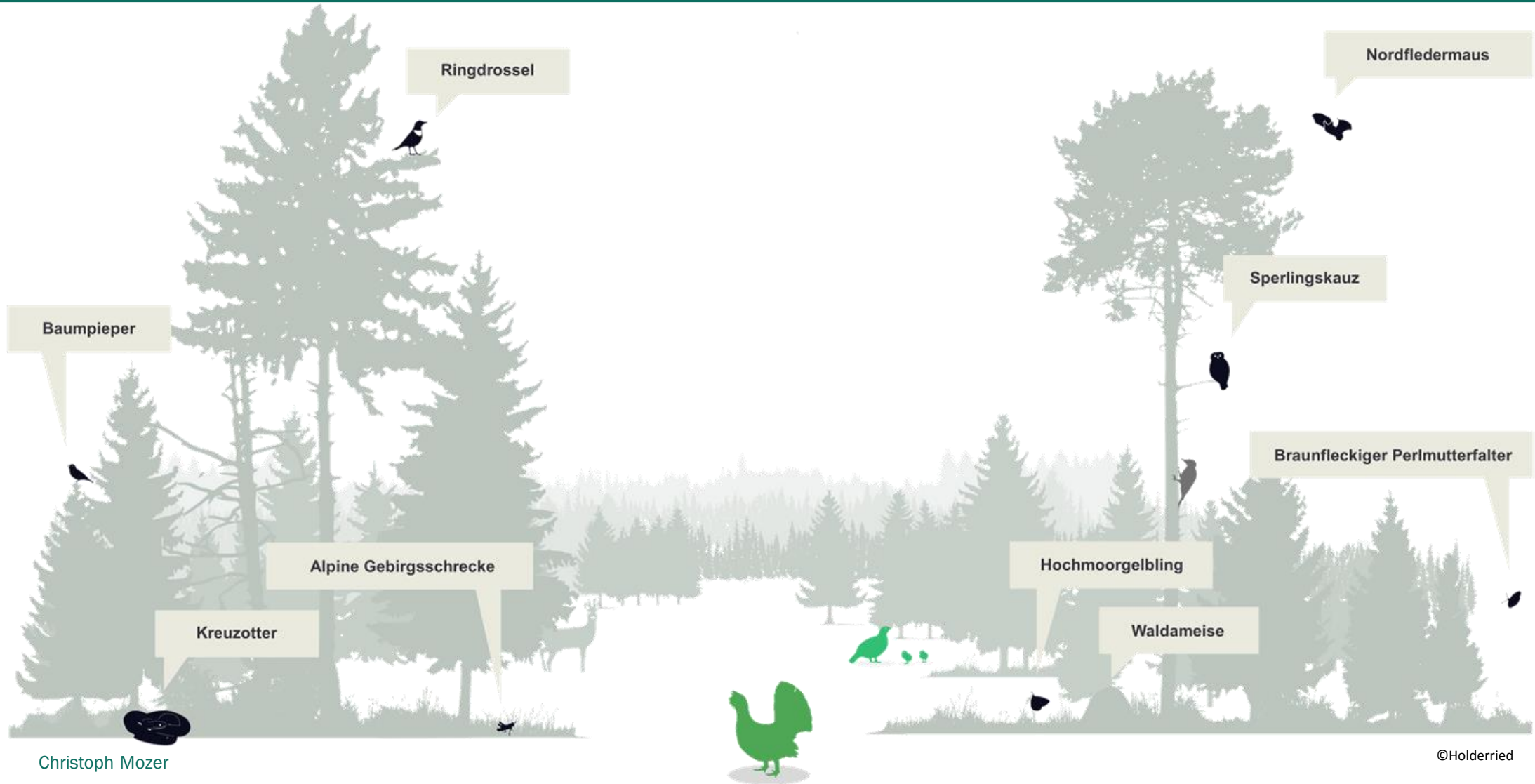
- Vorher-Nachher-Aufnahmen auf Maßnahmenflächen seit 2020
- Auf den Erhebungspunkten werden Auerhuhn-Nachweise und Lebensraumstrukturen dokumentiert
- Erste Ergebnisse zeigen, dass die Flächen schon kurze Zeit nach Maßnahmenumsetzung angenommen werden



positiver Effekt

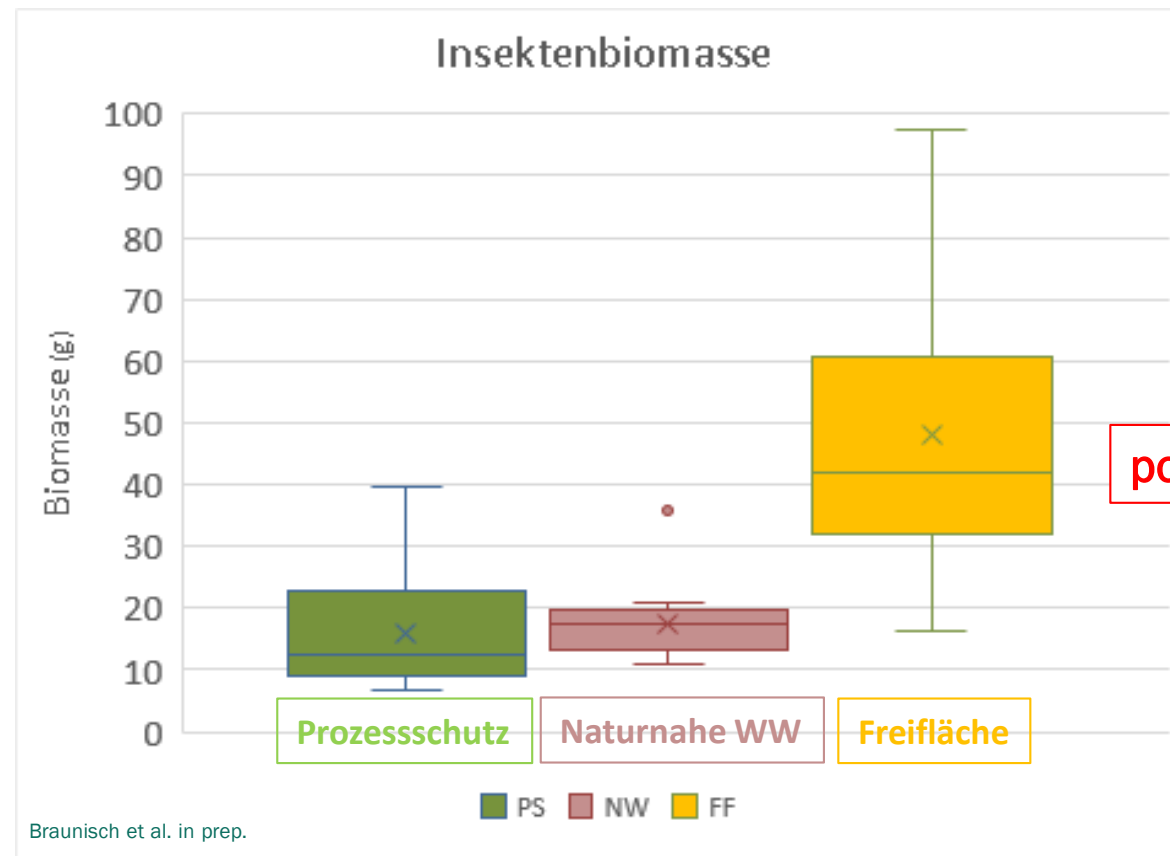
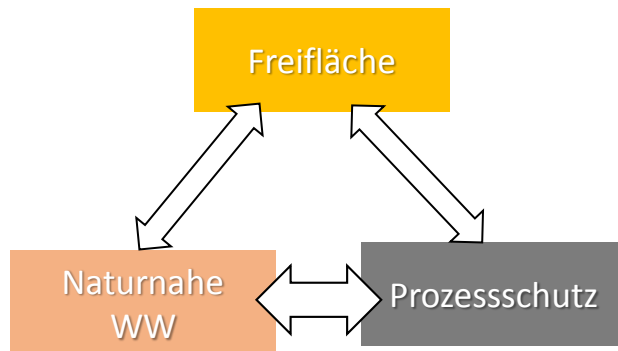


# Biodiversität profitiert



# Biodiversität profitiert

## Vorläufige Ergebnisse aus der Begleitforschung der Freiflächen-Kampagne



positiver Effekt

# Fazit



- Projekt wird sehr positiv gesehen; es konnten großflächig Maßnahmen umgesetzt werden → Beratung und fachlicher Austausch wichtig: **Auerhuhn im Schwarzwald e.V.**
- Förderkonzept für den Privat- und Kommunalwald muss zur Verbesserung der Auerhuhnpopulation beitragen:
  - *Flächenkonzept: für eine überlebensfähige Population müssen min. 50.000 ha auerhuhnrelevanter Flächen berücksichtigt werden*
  - *Maßnahmenplan Auerhuhn: zur Erreichung der Ziele müssen min. 750 ha / Jahr im Privat- und Kommunalwald umgesetzt werden*
- Maßnahmen werden vom Auerhuhn angenommen
- Biodiversität profitiert
- Betreuung und Monitoring sehr wichtig





**FVA** Forstliche Versuchs-  
und Forschungsanstalt  
Baden-Württemberg

  
**LFW** Landes  
Forst  
Verwaltung  
BW

Vielen Dank für Ihre Aufmerksamkeit